



ROYAL PARK[®]
★★★★★
Sea

GUARDAMAR - ALICANTE - COSTA BLANCA - SPAIN



GUARDAMAR

Guardamar del Segura está configurado por diversos ecosistemas que dan lugar a un paisaje único, donde la magia y la belleza del Mediterráneo se funden en esta ciudad, que está delimitada por un parque litoral con más de 11 km de dunas naturales cubiertas de pinos que bordean sus playas de fina y dorada arena, formando un bosque único en el Mediterráneo, un Parque Natural de alta protección.

La limpieza de sus aguas, hacen de éstas un escenario ideal para la práctica de los deportes náuticos.

Guardamar del Segura is set by various ecosystems that give rise to a unique landscape, where magic and beauty of the Mediterranean come together in this city, which is delimited by a waterfront park with over 11 km of covered natural dunes pines that border the beaches of fine golden sand, forming a unique forest in the Mediterranean, a Natural Park high protection.

The clean waters, make them ideal for practicing water sports.





PAISAJE ÚNICO

La gastronomía de Guardamar representa la cocina valenciana y mediterránea. El río Segura, su huerta tradicional y el clima nos obsequian con variados manjares, hortalizas, verduras, frutas y cítricos, originando un bello entorno. La flota pesquera artesanal de Guardamar obtiene el exquisito pescado blanco de nuestra bahía y los preciados langostinos de Guardamar.

En este lugar privilegiado se promueve Royal Park "Sea".

UNIQUE LANDSCAPE

Guardamar represents the Mediterranean and Valencian cuisine. The Segura river, its traditional orchard and climate present us with varied dishes, vegetables, fruit and citrus, resulting in beautiful surroundings. Guardamar fishing fleet has the exquisite white fish from the bay and the king prawns from Guardamar itself.

Royal Park "Sea" is promoted in a this privileged part of Guardamar.



RESIDENCIAL

Apartamentos de alta calidad en un complejo residencial cerrado con equipamiento de lujo y una completa memoria de calidades. Viviendas para disfrutarlas todo el año y para todo tipo de núcleos familiares.

RESIDENCIAL

High quality apartments in a gated complex with luxury equipment and a complete list of features. Homes to enjoy them all year and for all types of households.



*Piscina, spa, pérgola y cocina opcional sobre pedido.
*Swimming pool, spa, pergola and kitchen optional order request.

SOLARIUM
SOLARIUM

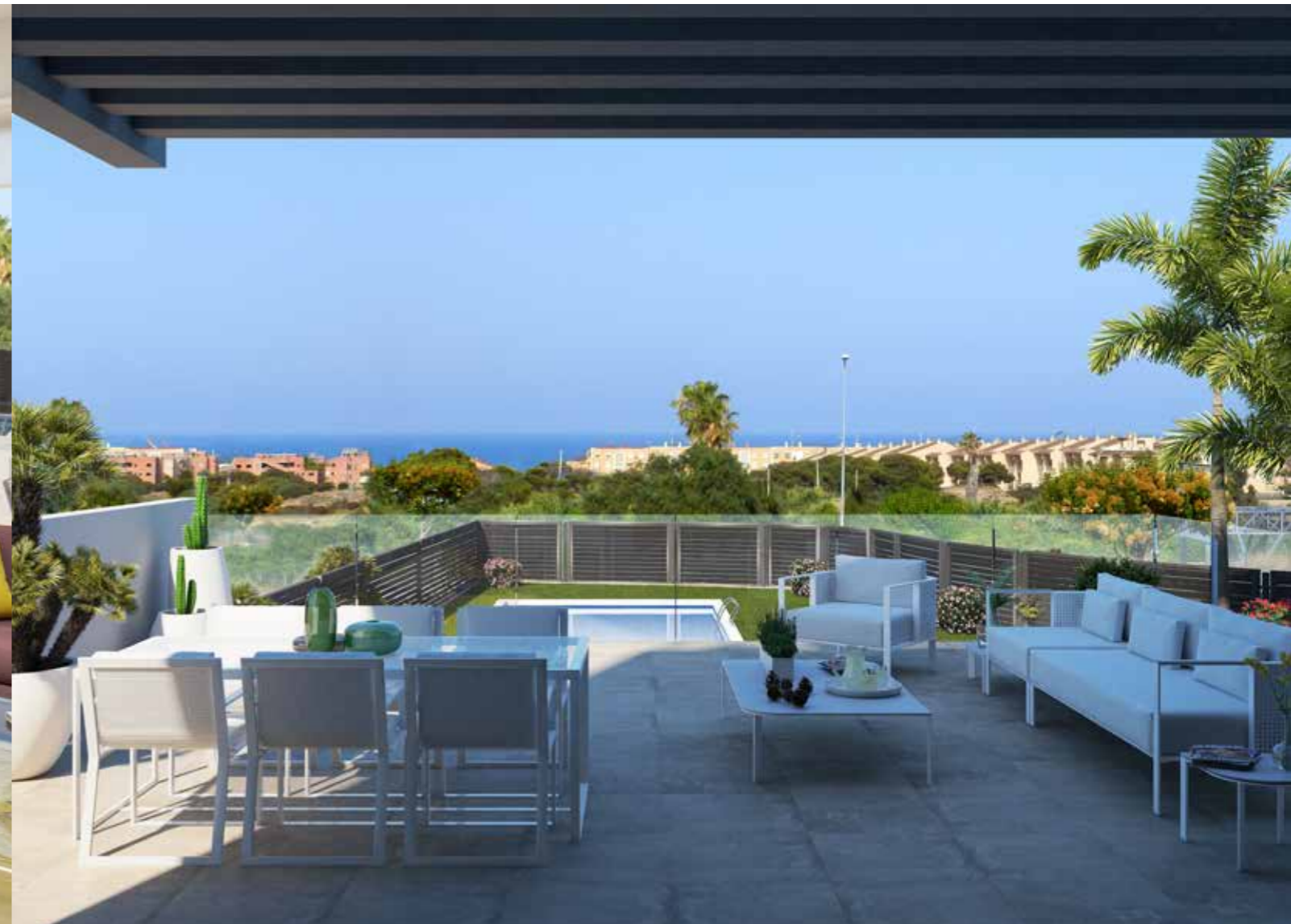


PISCINA
SWIMMING POOL





COCINA Y COMEDOR
KITCHEN & DINNING ROOM

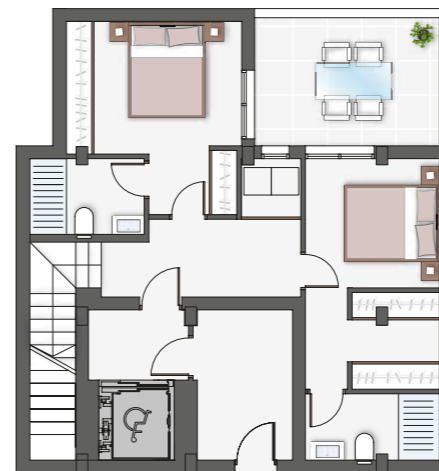


TERRAZA
TERRACE



SALÓN
LIVING ROOM

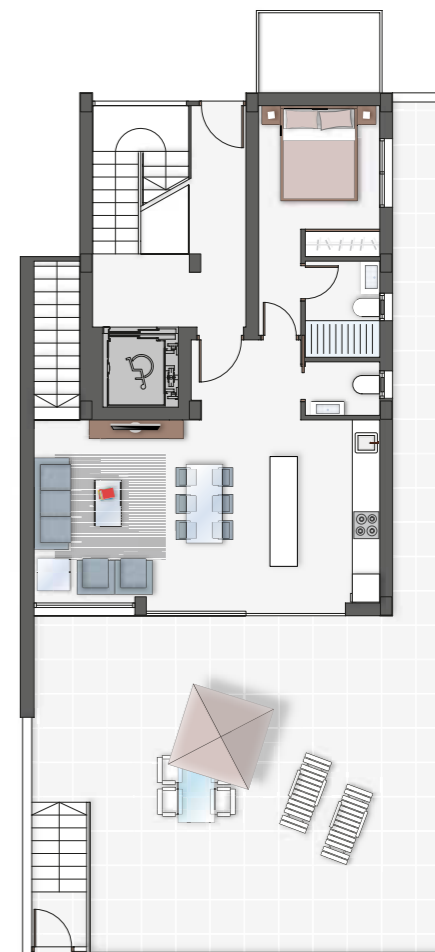
PLANTA BAJA / GROUND FLOOR



SUPERFICIE CONSTRUIDA / BUILT AREA

Pl. Baja / Ground Floor	65,15 m ²
Pl. Primera / First Floor	58,90 m ²
Terraza / Terrace	75,20 m ²
Patio Inglés / English Yard	11,00 m ²

PLANTA PRIMERA / FIRST FLOOR



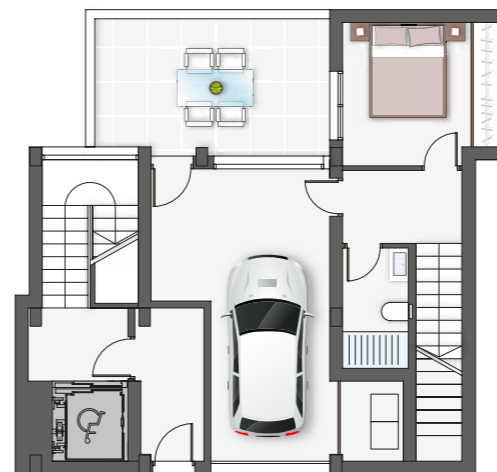
Nº 1



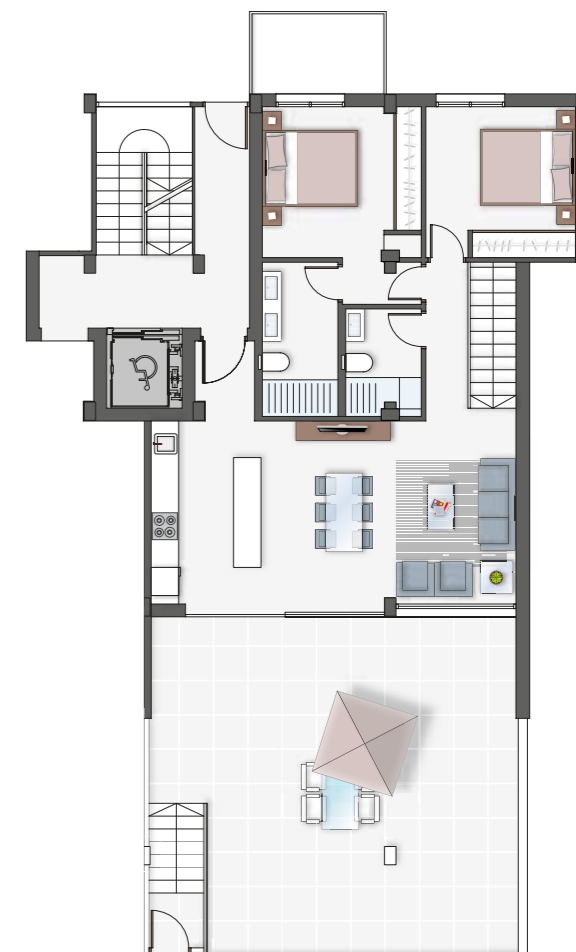


DORMITORIO 1
MAIN BEDROOM

PLANTA BAJA / GROUND FLOOR



PLANTA PRIMERA / FIRST FLOOR



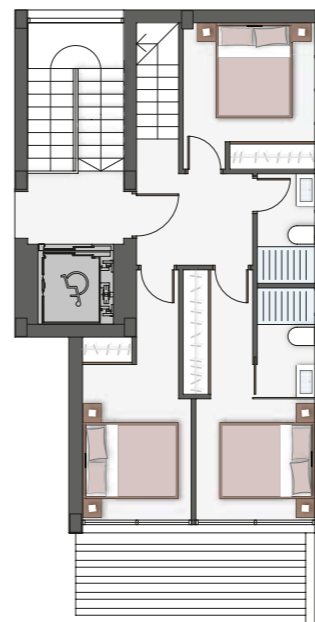
SUPERFICIE CONSTRUIDA / BUILT AREA

Pl. Baja / Ground Floor	85,85 m ²
Pl. Primera / First Floor	29,35 m ²
Terraza / Terrace	54,30 m ²
Patio Inglés / English Yard	13,90 m ²

Nº 2



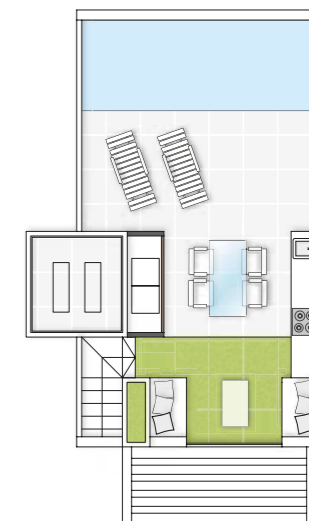
PLANTA SEGUNDA
SECOND FLOOR



PLANTA TERCERA
THIRD FLOOR



SOLARIUM
SOLARIUM

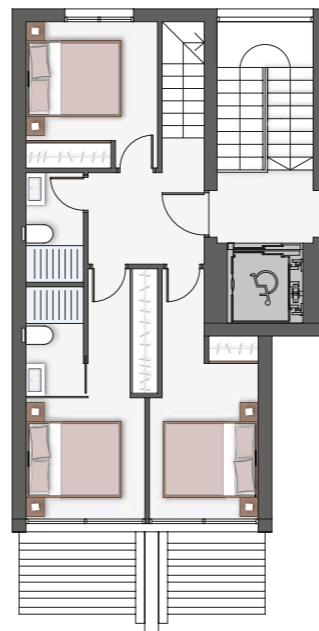


SUPERFICIE CONSTRUIDA / BUILT AREA

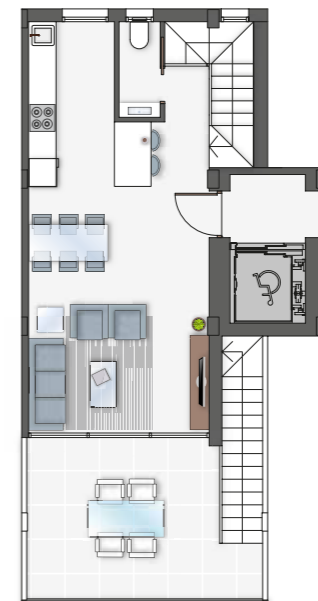
Pl. Segunda / Second Floor	54,80 m ²
Pl. Tercera / Third Floor	45,85 m ²
Solarium / Solarium	36,00 m ²
Terraza / Terrace	16,40 m ²



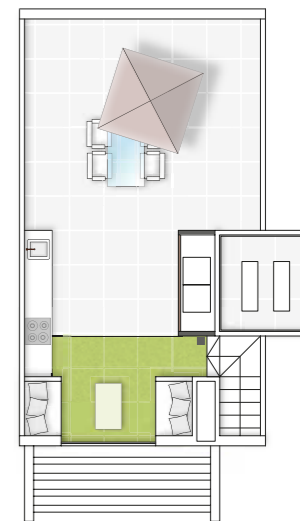
PLANTA SEGUNDA
SECOND FLOOR



PLANTA TERCERA
THIRD FLOOR



SOLARIUM
SOLARIUM



SUPERFICIE CONSTRUIDA / BUILT AREA

Pl. Segunda / Second Floor	53,35 m ²
Pl. Tercera / Third Floor	44,60 m ²
Solarium / Solarium	36,00 m ²
Terraza / Terrace	15,80 m ²

DORMITORIO 2
BEDROOM 2

Nº 10



MEMORIA DE CALIDADES

URBANIZACIÓN

- Cimentación con zapatas y vigas de hormigón armado.
- Estructura unidireccional, formada por pilares, vigas planas y viguetas de hormigón armado.
- Cerramiento de ladrillo hueco doble con cámara y paneles de aislamiento en su interior.
- Plaza de garaje en sótano, según modelo.

VIVIENDAS

- Revestimientos de interior con pintura lisa en paredes y techos, con acabado plástico. Falsos techos de escayola en baños y cocina.
- Solados de exterior con Gres en terrazas y zonas comunes anti-deslizante y en el interior solados con Gres de primera calidad con baldosa y rodapié en toda la vivienda. Alicatado de primera calidad en bancada de cocina y baños.
- Carpintería exterior de aluminio lacado color serie europea normalizada. Acristalamiento con doble vidrio y cámara de aire tipo CLIMALIT. Barandillas de balcones en cerrajería de acero con vidrio de seguridad.
- Carpintería interior: Puerta de acceso a la vivienda blindada, moldurada y lacada con mirilla panorámica y cerradura de seguridad. Puertas de paso lisas de madera lacadas en blanco con manillas latonadas y cerrojos en baños. Armarios en dormitorios lacados en blanco con altillo.
- Instalación interior de fontanería en vivienda con tubería termoplástica u otra homologada colgada por techo.
- Aparatos sanitarios y grifería monomando de primera calidad. Lavabos con muebles suspendidos. Plato de ducha en baños de pared a pared con mampara de cristal. Termo eléctrico para agua caliente sanitaria con aerotermia de 80 litros.
- Instalación eléctrica interior con mecanismos tipo SIEMENS, SIMÓN, o similar. Tomas de televisión en salón y en todas las habitaciones. Toma de teléfono en salón y en dormitorio principal. Instalación para televisión por cable y antena.
- Cocina amueblada totalmente con armarios altos y bajos, fregadero empotrado de un seno y encimera de SILESTONE o similar.
- Suelo radiante en baños.

** La información contenida en este documento es informativa, estando sujeta a modificaciones marcadas por la dirección facultativa, así como por razones técnicas, jurídicas o urbanísticas, sin que ello pueda suponer reducir las calidades inicialmente previstas.*

BUILDING SPECIFICATION

URBANIZATION

- Concrete footings and reinforced concrete beams.
- Unidirectional structure formed by pillars, flat beams and reinforced concrete beams.
- Internal partition walls of double hollow brick and cavity insulation.
- Parking space in the basement, depending on model.

PROPERTY

- Walls and Ceilings: Interior walls and ceilings finished with smooth plaster and painted with vinyl paint. Suspended plaster ceiling in bathrooms and kitchen.
- Flooring and Tiles: Modern 'Gres' type exterior quality floor tiles to terraces and throughout the property, with a tiled skirting. Top quality tiling to the kitchen and bathrooms.
- Exterior Carpentry: Lacquered aluminium to European standards. Double glazed with air chamber 'CLIMALIT' type. Balcony railings are designed in steel with safety glass.
- Interior Carpentry: High security main access door which is moulded and lacquered, incorporating a spy hole. Internal doors are wood with a smooth white finish, with brass door furniture. Wardrobes in bedrooms are lacquered in a smooth white finish.
- Plumbing: Internal installations are carried out using approved thermoplastic pipe or similar.
- Bathrooms: Top quality designer sanitary ware, including washbasins and toilets. Showers come with wall to wall glass screen. Insulated 80 litres electric hot heater.
- Electrical Installations: Electrical installation using SIEMENS, SIMON or similar fittings. Television sockets in living room and all bedrooms. Telephone sockets in living room and master bedroom. Installation for cable TV and antenna.
- Fully furnished kitchen with wall and floor cupboards. 'Silestone' worktop or similar with built-in sink.
- Underfloor heating in bathrooms.

** The information contained in this document is for information only, and is subject to change without notice by the company, including the technical and legal requirements for the building or the urbanisation.*



SITUACIÓN

Guardamar del Segura está situado junto a la desembocadura del río Segura, en un paraje denominado “La Gola del Segura”, donde se ubica el puerto deportivo-pesquero Marina de Las Dunas, en el sur de la Costa Blanca, a 30 km del aeropuerto internacional de Alicante.

LOCATION

Guardamar del Segura is located near the mouth of the Segura River, in a place called “La Gola del Segura” where the sports-fishing port Marina de Las Dunas is located in the south of the Costa Blanca, 30 km from the airport international Alicante.





P.O.R.T.U.
VISTAMAR S.L.

Tel. (+34) 965 323 093
865 775 651
639 664 663
info@royalpark.info
www.royalpark.info